

Manual de Instrucciones y mantenimiento

Smart Balance

Modelo
S1, X2, Big10



ADVERTENCIAS



USO SEGURO DEL SMART BALANCE

Nuestra empresa espera que todos los usuarios puedan conducir con seguridad el Smart Balance de dos ruedas inteligente y disfrutar de la diversión que produce, como si se tratara de montar en bicicleta, conducir un coche o utilizar otros medios de transporte, todas estas experiencias se pueden aplicar al Smart Balance.

IMPORTANTE

- Seguir las instrucciones para una segura conducción del Smart Balance, le recomendamos que la primera vez lea el manual de instrucciones para su correcto uso. Antes de cada uso, por favor revise los neumáticos, si hay partes sueltas o si tiene cualquier problema, por favor póngase en contacto con el agente para su reparación.
- Por favor, lea las instrucciones de uso, recibirá una gran cantidad de información importante para su seguridad, incluyendo el límite de velocidad, advertencia de luz indicadora, desconexión de seguridad.
- Por favor, no use el Smart Balance en ninguna situación en la que se ponga en peligro su propia seguridad o la de otra gente.

- Por favor, no modificar arbitrariamente las piezas del Smart Balance, no sólo afecta a la seguridad sino que puede incluso dañar el rendimiento de ésta y, así pues, producir un daño grave.

EL CONDUCTOR Y EL LÍMITE DE PESO

Las razones para el límite de peso de los conductores son para:

1. Garantizar la seguridad de los conductores.
2. Reducir la sobrecarga de daños al Smart Balance.

20 kg Peso mínimo	90 kg Peso máximo Modelo S1	120 kg Peso máximo Modelo X2 y Big10T
----------------------	-----------------------------------	---



¡ADVERTENCIA!

Si sobrepasa los límites esta usted en peligro de caer por culpa de el peso.

DURACIÓN DE LA BATERÍA

La duración de la batería en el Smart Balance puede ser debido a varios parámetros:

Terreno:

En terreno liso, llano, aumenta la duración de la batería, sin embargo, al contrario, se reducirá la duración y en consecuencia la distancia.

Peso:

El peso de los conductores afecta a la distancia, a mas peso menos distancia se recorrerá con la carga de una batería

Temperatura Ambiente:

Cuando se utiliza el Smart Balance entre 15c°-50c° la duración de la batería es mas alta que cuando se utiliza en temperaturas extremas donde la duración de la batería se reducirá.

Mantenimiento:

La buena carga y mantenimiento de la batería puede aumentar la distancia, por el contrario, se reducirá la distancia.

La velocidad y estilo de conducción:

Manteniendo la velocidad media se aumenta el alcance, por lo contrario, el encendido y parado frecuentes, la aceleración y desaceleración, reduciendo distancia.

EL LÍMITE DE VELOCIDAD

La velocidad máxima del Smart Balance es de **12 Km. / hora en el modelo S1 y 15 Km./hora en el modelo X2 y Big10.**

Si se conduce por encima de la velocidad máxima permitida, se activará una alarma.

El Smart Balance, bajo la velocidad especificada, puede mantener el equilibrio del conductor, cuando la velocidad es mayor de la especificada, el Smart Balance puede descontrolarse.

Manténgase dentro del límite de velocidad seguro.

MODO DE USO

CONducir un SMART BALANCE

Hay asuntos relacionados con el uso del Smart Balance que necesitan atención, por lo que debe leer con atención el manual de instrucciones antes de usarlo. En el caso de necesitar calibración ver página 12.

PASOS A SEGUIR

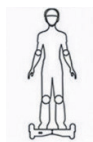
- 1 Inicie el Smart Balance pulsando el interruptor de encendido, luego suba al Smart Balance como si subiera una escalera, primero un pie y después el otro. una vez con los dos pies encima del Smart Balance tiene que conseguir estar en equilibrio. El Smart Balance realizará los movimientos que su cuerpo haga con naturalidad.

Se recomienda las primeras veces que alguien le ayude dándole un punto de soporte para coger confianza.

- 2 Tras conseguir el equilibrio de su centro de gravedad, el Smart Balance va a permanecer en estado móvil estacionario. Con un pequeño empujón hacia adelante o hacia atrás con el cuerpo puede controlar el Smart Balance hacia adelante o hacia atrás

NOTA: Si la posición de sus pies no es la correcta y el Smart Balance no te reconoce, emitirá un pitido de alarma conforme no está equilibrado. En caso de suceder esto, baje del Balance Scooter e inicie de nuevo el paso 2.

- 3 Manipulación del Smart Balance hacia la izquierda y derecha.

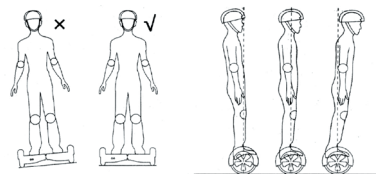


El pie derecho hacia adelante para girar a la izquierda y el pie izquierdo adelante para girar a la derecha.

- 4 Para bajarse del Smart Balance se realizará el mismo proceso que al subir pero a la inversa, como si bajáramos de una escalera pero hacia atrás. Primero un pie y después el otro.

NOTA: Bajar siempre hacia atrás

Tanto el proceso de subir como bajar del balance scooter se tiene que hacer con naturalidad pero con decisión



¡ADVERTENCIA!
Prohibido hacer cambios de dirección fuertes a alta velocidad, para evitar una situación peligrosa.

Por favor, no conduzca en pendientes transversales o de lado, pues podría descompensar el ángulo de equilibrio del Balance Scooter, afectando así la seguridad de conducción.

FUNCIÓN DE PROTECCIÓN

Durante el proceso de funcionamiento se puede producir diferentes errores del sistema o irregularidades que pueden ser debidas a diferentes motivos.

La alarma de prohibición del Smart Balance está, normalmente encendida, si la alarma se activa, el sistema no puede entrar en modo de balance.

ERRORES COMUNES

- Hands-on: con la plataforma inclinada a más de 10 grados ya sea hacia adelante o hacia atrás.
- La tensión de la batería es demasiado baja.
- Está en proceso de carga.
- Exceso de velocidad del vehículo.
- Falta de batería.
- El cuerpo del coche meciéndose durante más de 30 segundos.

- Sistema en modo de protección, la luz de alarma está normalmente encendida, el timbre en rango alto en el proceso de ciclo de alarma.
- Plataforma hacia adelante o atrás a más de 35 grados, directamente en condición de parada.
- Tire de rotor bloqueado, después de 2 segundos al estar detenida.
- El voltaje de la batería es menor que el valor de protección, después de 15 segundos en condición de parada.
- Descarga de corriente continua grande (como por ejemplo, largo tiempo en una pendiente acusada), entra en condición de parada después de 15 segundos.

¡ADVERTENCIA!
Cuando el Smart Balance se halla en estado de interrupción, el sistema automático de la máquina se bloquea, puede presionar el desbloqueo con el botón de encendido.

¡ADVERTENCIA!
Cuando la batería se ha agotado, por favor no siga conduciendo el Smart Balance, de lo contrario, le haría perder el equilibrio debido a la falta de electricidad, en este caso es probable que el conductor pueda hacerse daño. Si la batería alcanza un mínimo y continua sobre el Smart Balance, afectaría la duración de vida de las baterías.

¡IMPORTANTE!
Cuando el balance scooter avisa de batería baja se tiene que parar y cargar la batería, de lo contrario se pueden producir daños graves en la batería.

Si se guarda durante un largo periodo es preferible guardarlo con la batería cargada, de lo contrario podría dañarse la misma.

Mantenga siempre la batería con carga, aun cuando no se ocupe el equipo, de esa forma maximizará la vida útil de la batería



MODO DE USO

CONDUCCIÓN DEL SMART BALANCE

Antes de utilizar el Smart Balance al aire libre, para su seguridad, por favor asegúrese de que tiene cierta experiencia en su conducción:

- Por favor, use ropa deportiva cómoda y zapatos planos, que le permita al cuerpo mantener la flexibilidad.
- Por favor, no use el Smart Balance en campo abierto, hasta que pueda conseguir fácilmente que ésta vaya hacia adelante, hacia atrás, girar, parar, bajar del Smart Balance.
- Se debe prestar atención a la tierra si es plana y nivelada.
- Puede aprender su conducción en diferentes terrenos, teniendo en cuenta de que debe reducir la velocidad en caso de terreno desconocido.
- El Smart Balance tiene un diseño de superficie plana para ser usado como medio complementario de transporte. Cuando los usuarios conduzcan sobre una carretera de superficie desigual debe desacelerar lentamente en movimiento.

- Si no es usted un experto en la conducción del Smart Balance, por favor evite peligros, como peatones u obstáculos y asegúrese de que puede pasar por las puertas sin dificultad.

IMPORTANTE

Utilice siempre protecciones para evitar hacerse daño al caerse.

EQUIPAMIENTO OPCIONAL: BLUETOOTH

Para los modelos con altavoces Bluetooth

- Versión Bluetooth: V2.1 + EDR
- Alcance de operación: max.10 m.
- Frecuencia: 20Hz – 20kHz
- SNR: 80dB

SINCRONIZACIÓN BLUETOOTH:

1. Enciende el Smart Balance
2. Activa el Bluetooth del móvil/otros dispositivos.
3. Busca la señal del Bluetooth del Smart Balance y conéctate
4. Disfruta de la diversión del Smart Balance escuchando música.

SEGURIDAD

INSTRUCCIONES DE SEGURIDAD

- Bajo ninguna circunstancia conduzca el Smart Balance si está expuesto a pérdida de control, colisión, caída o causa de daños. Asegúrese del uso del producto en buenas condiciones y de estar familiarizado con la empresa que pueda proporcionarle todo el material de los productos antes del uso del vehículo.
- Cuando esté aprendiendo a conducir el Smart Balance por favor asegúrese de que completa las medidas de seguridad, tales como: el uso de casco, rodilleras y coderas, engranajes, etc.
- Evite el contacto del Smart Balance con agua y barro.
- Los niños no deben ser inferiores a 20 Kg y deben ser protegidos por los adultos que conduzcan; Su conducción está prohibida a personas con historial de enfermedades

del corazón, presión arterial alta y personas en edad avanzada con achaques, así como mujeres embarazadas y personas con discapacidad de conducción.

- No se puede conducir después de beber o usar drogas. No usar para carga de objetos pesados.
- Al conducir el Smart Balance por favor, preste atención para cumplir con las ordenanzas locales las leyes de tránsito y peatonales.
- Este atento al frente y a cosas a distancia, mantener una buena visión ayuda a una conducción más segura del Smart Balance.
- Mientras conduce sus piernas deben estar relajadas, las rodillas ligeramente flexionadas, le mantendrá en equilibrio en superficies cóncavas y convexas.

- En el proceso de conducción, asegúrese de que las plantas de los pies siempre reposen sobre la plataforma.

- Utilice el Smart Balance con ropa deportiva, que le ayude a manejarse mejor en situaciones de emergencia.
- Sólo puede ser usada por una persona, nunca dos personas al mismo tiempo.

- Los usuarios y los objetos no deben superar el peso máxima indicado en el manual, de lo contrario, se aumenta el riesgo de caída o lesión en los conductores en su utilización, incluso puede causar daños en el funcionamiento del Smart Balance.



SEGURIDAD

Además, el peso del conductor no debe ser menor que el peso mínimo designado en las instrucciones, de lo contrario, es posible que los conductores no puedan ser capaces de manipular el vehículo, especialmente cuesta abajo, cuando no es seguro reducir la velocidad o detenerse.

- Durante la conducción del Smart Balance, debe respetar la velocidad para garantizar su propia seguridad y la de otros.
- En el caso de accidente de tráfico, permanezca en el lugar a la espera de la llegada de los equipos de auxilio pertinentes.
- Cuando esté junto con otros usuarios conduciendo el Smart Balance, por favor mantenga cierta distancia entre sí a fin de evitar una colisión.
- Recuerde siempre que durante la

conducción del Smart Balance su cuerpo aumenta unos 10 cm de altura, preste atención a la seguridad de su cabeza al cruzar una puerta.

- Preste atención al equilibrio de centro de gravedad del cuerpo cuando esté conduciendo como medida para prevenir caerse debido a la falta de compensación de la gravedad al moverse demasiado rápido.
- No se distraiga durante la conducción del Smart Balance, con actividades tales como contestar el teléfono, escuchar música o participar en cualquier otro quehacer.
- Evite la humedad de lluvia en la carretera, la conducción de larga distancia hacia atrás a alta velocidad, la reducción de velocidad o el exceso de velocidad del Smart Balance al dar marcha atrás.
- Su diseño está probado como método personal de transporte, por lo que el usuario debe utilizar el Smart Balance sin fuerza externa.
- No conduzca el Smart Balance en la penumbra o lugares oscuros.
- Evite los obstáculos y superficies lisas, tales

como el suelo mojado por el hielo y la nieve.

- Por favor, evite los objetos dispersos y pequeñas ramas, basura y pequeños caminos de piedra.
- Evite conducir con obstáculos en lugares de espacio estrecho.
- Por favor, ajústese a las condiciones de uso del Smart Balance en su entorno, si es necesario obtener un permiso para su uso en cualquier otro entorno, por favor solicítelo primero.
- Por favor, no iniciar o detener repentinamente el Smart Balance.
- Evite conducir en una pendiente pronunciada.
- Prohibido su uso en ambientes pequeños e inseguros, estos ambientes inseguros se refieren al resultado de gas inflamable, vapor, líquido, polvo o fibra y otras sustancias y materiales que pueden causar eventos peligrosos, tales como incendio o explosión.

BATERÍA

CARGA Y MANTENIMIENTO DE LAS BATERÍAS

Para mantener un buen funcionamiento de la batería, es necesario prestar atención a las cuestiones de seguridad y especificaciones de la batería. Para su seguridad y la de los demás, además de la extensión de vida de la batería y mejora de su rendimiento, por favor, asegúrese de su realizar las siguientes indicaciones.

DESCARGA DE LA BATERÍA

Cuando la luz indicadora esté encendida, la luz roja y escucha un pitidos, es que la energía no es suficiente, se aconseja dejar de conducir.

Cuando la batería está baja, el Smart Balance no tiene suficiente energía para su conducción normal, el sistema es la base plataforma y una palanca automática prohíbe al operador seguir utilizando el vehículo, si insiste en la conducción en este momento, es muy fácil caerse y hacerse daño, al mismo tiempo, también puede afectar a la vida útil de las baterías.

- Preste atención a alguno de los siguientes problemas en la batería:
 1. Emisión de un olor o temperatura alta.
 2. Fuga de cualquier material.
- La extracción de la batería y el mantenimiento de ésta se limita al personal especializado.
- No toque la fuga de cualquier material de la batería.
- El abastecimiento de equipos de la batería del Smart Balance está limitado a la compañía .



BATERÍA

PROCESO DE CARGA

- Asegurar que la conexión de carga esta seca.
- Conectar el cargador al Smart Balance y luego insertar el otro extremo del cargador a la red eléctrica (100-240V; 50-60Hz), confirmar que la luz del cargador indicador está verde para iniciar la carga.
- Cuando la luz indicadora en el cargador esté roja, la carga muestra normalidad, de lo contrario, compruebe si la conexión es buena.
- Cuando las luces indicadoras del cargador cambian de rojo a verde, esto significa que la batería esta cargada. En este momento, por favor, deje de cargar, si una vez finalizada la carga no desconecta el cargador, esto afectara a la vida útil de la batería.
- Preste atención a utilizar el enchufe estándar local.
- Cargue batería según la normativa, si no se dañará.
- Mantenga el entorno de carga seca y limpia. Si la conexión de carga está húmeda, no cargar.

ATENCIÓN: Realice la carga bajo supervisión, asegúrese de cargar la batería en un lugar seco y lejos de cualquier sustancia inflamable. La carga del scooter no debe exceder las 5h continuas, no deje el equipo conectado al cargador por más tiempo que el necesario. Si nota cualquier tipo de sonido, humo, o temperatura emanando del equipo desconecte el cargador y lleve el equipo a un lugar seguro. Asegúrese que los enchufes y tomas de corriente se encuentran en buenas condiciones antes de iniciar el proceso de carga.

LA TEMPERATURA ES DEMASIADO ALTA O BAJA

Si desea la más alta eficiencia del Smart Balance, la temperatura de la batería debe estar marcada según las especificaciones de rango de temperatura.

Antes de la carga, la temperatura del proceso de carga debe estar dentro de la temperatura recomendada, cuanto más cercana a la temperatura recomendada, más alta la eficiencia de carga, si está muy fría o con calor extremo, el tiempo de carga se alarga o no se puede cargar completamente.

TEMAS IMPORTANTES AL ENVIAR LA BATERÍA

¡ADVERTENCIA!

La batería de litio es considerada mercancías peligrosa, debe informarse de los permisos de la ley local durante su transporte.

FICHA TÉCNICA

Modelo	S1	X2	Big10
Motor	2x250W	2x350W	2x350W
Batería	Litio ion 36V 4.4Ah	Litio ion 36V 4.4Ah LG	Litio ion 36V 4.4Ah LG
Tiempo de carga	1.5-3.0hr	1.5-3.0hr	1.5-3.0hr
Velocidad máxima	12km/h	15km/h	15km/h
Aro	6.5"	8.5"	10"
Luces led frontales	Si	Si	Si
Tipo de rueda	sólida	sólida	neumática
Bluetooth	Si	Si	Si
Todo terreno	No	Si	No
Resistente al agua	No	No	No
Peso mínimo de operación	20kg	20kg	20kg
Peso máximo del pasajero	90kg	120kg	120kg
Peso del equipo	10kg	12.5kg	14kg
Certificación	CE-FCC-Rohs	CE-FCC-Rohs	CE-FCC-Rohs



EQUILIBRADO

INSTRUCCIONES DE EQUILIBRADO

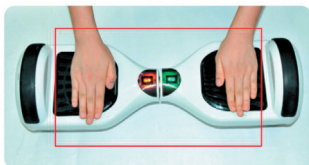
Normalmente no se necesita reiniciar el Smart Balance, ya que después de la inspección del control de calidad, este ya está equilibrado.

Si su equipo no puede ser utilizado ya que no funciona correctamente, el usuario deberá realizar el proceso de reinicio o equilibrado del equipo.

Realice los pasos 1, 2 y 3 más de una vez si es necesario.

Como apoyo puede buscar videos en youtube para guiarlo en el proceso

- 1 Apagar el equipo y colocar el Smart Balance en el suelo y situar una mano en cada lado para equilibrarlo.



- 2 Presionar el botón "Power" durante 10 segundos, hasta que la luz roja quede encendida.



- 3 Cuando el Smart Balance esté equilibrado, presionar el botón "Power" para apagar las luces (roja y verde)



SERVICIO TÉCNICO

LA CICLOVÍA

Av. Manquehue Norte 418
Las Condes, Santiago de Chile.

Tel: 2 2951 0810
Mail: contacto@laciclovía.cl

